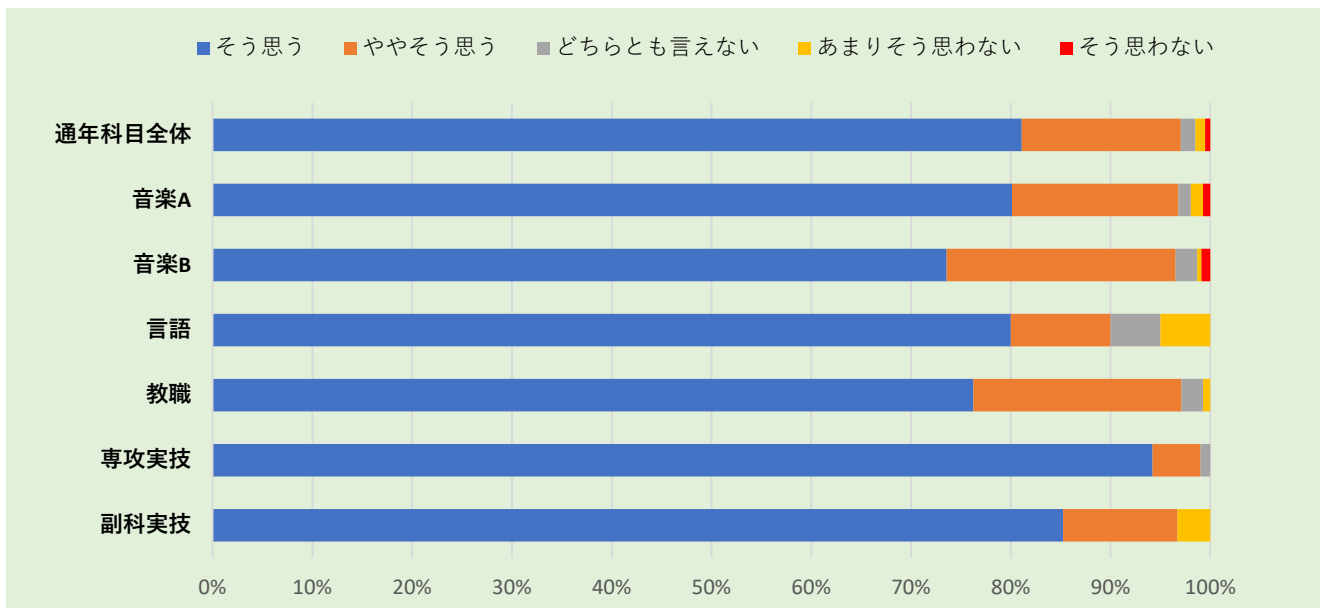


# 2022年度 授業・レッスンアンケート

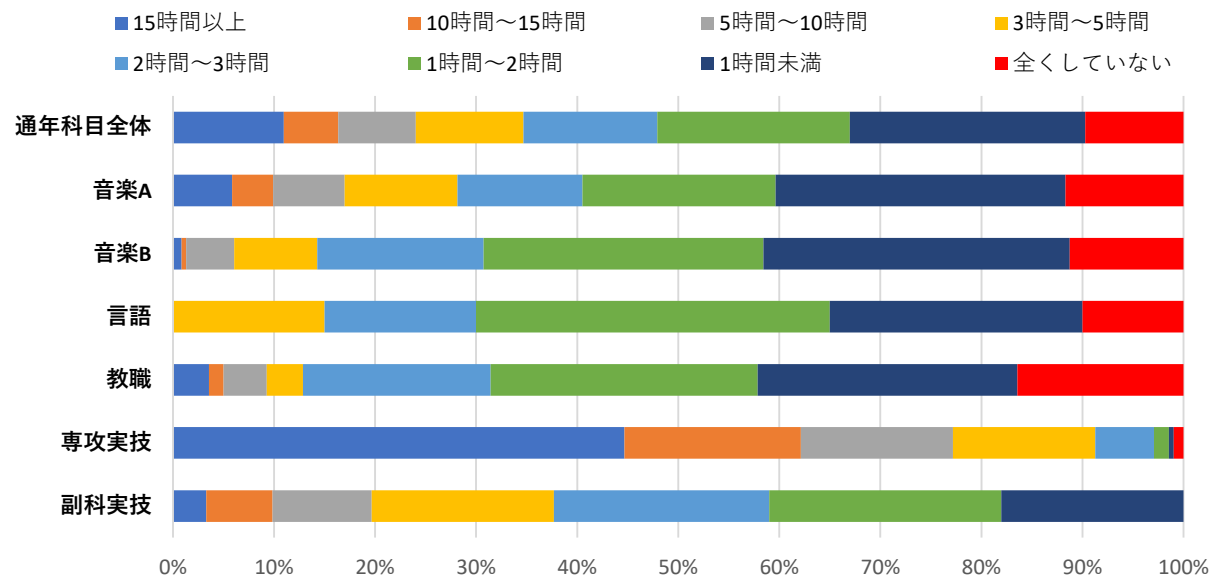
## 通年科目分類別集計

区分	登録数	回答数	回答率
通年科目全体	7190	1226	17.1%
音楽A (演奏を伴う レッスン以外)	3323	566	17.0%
音楽B系 (座学)	1236	231	18.7%
言語系	148	20	13.5%
教養系	—	—	—
教職科目	920	140	15.2%
専攻実技	1162	208	17.9%
副科実技	401	61	15.2%

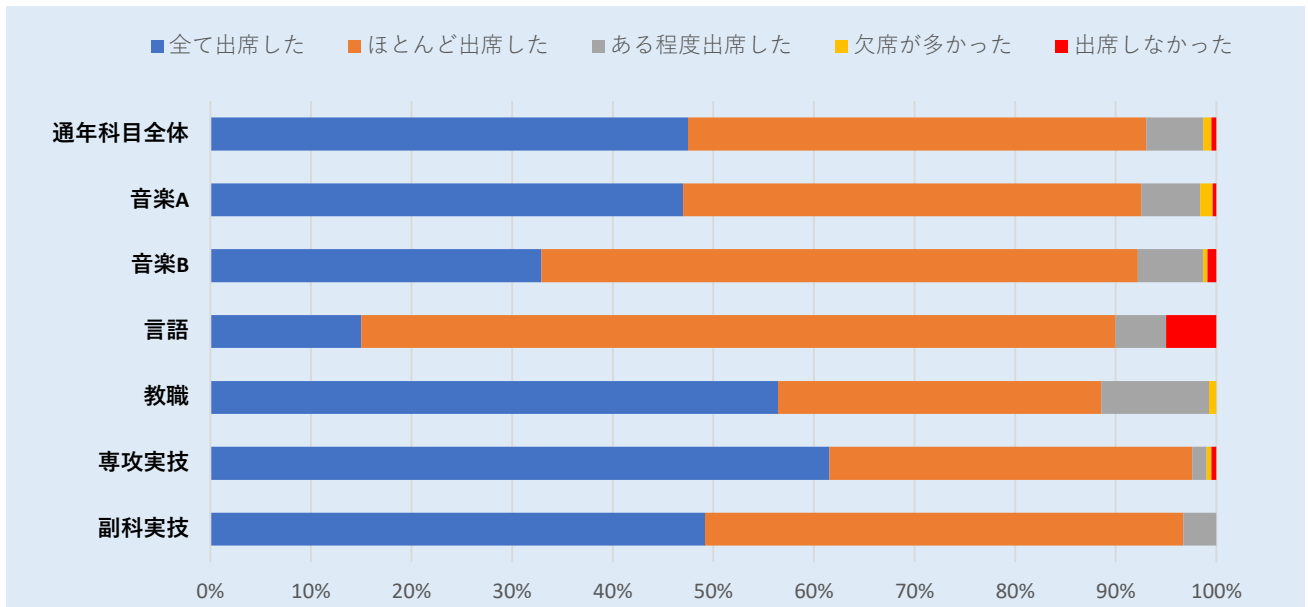
### 設問2 あなたはこの授業・レッスンに意欲的に取り組みましたか？



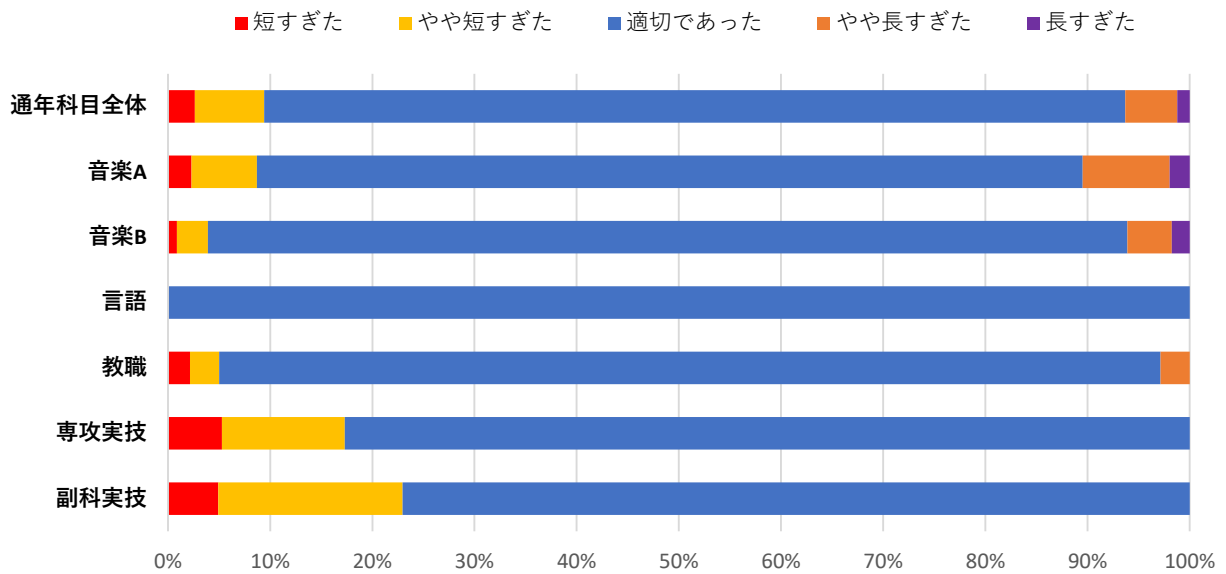
### 設問3 あなたは授業・レッスン外で予習・復習に、週平均でどの程度の時間を使いましたか？



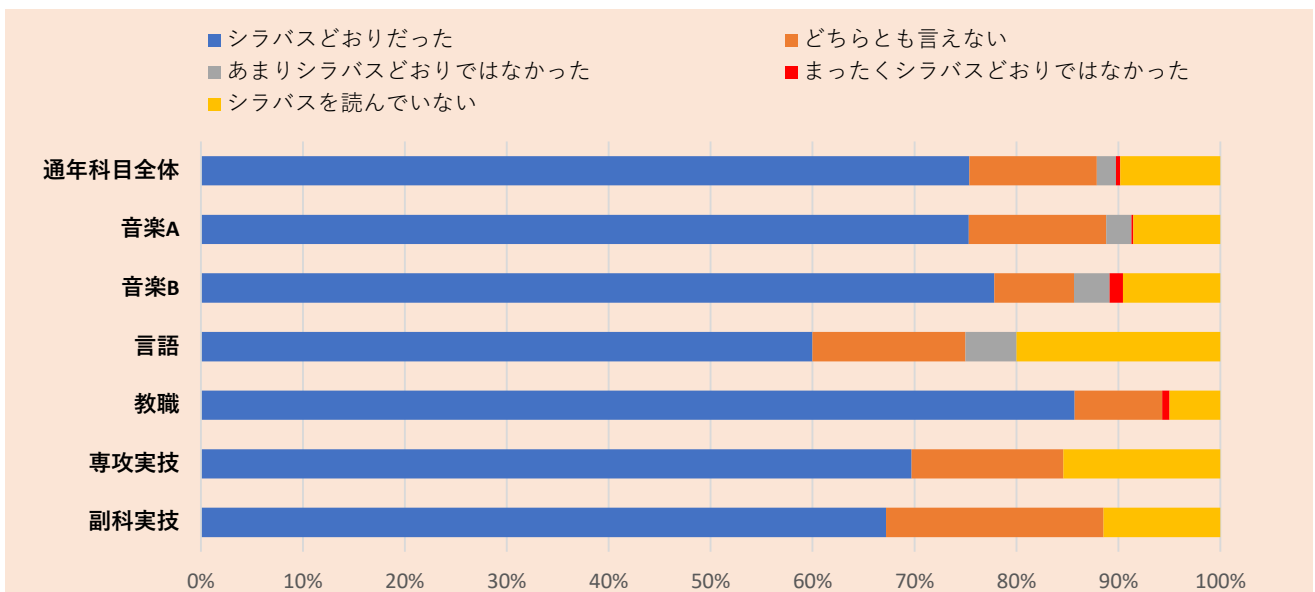
設問4 あなたの授業・レッスンの出席状況はどうでしたか？



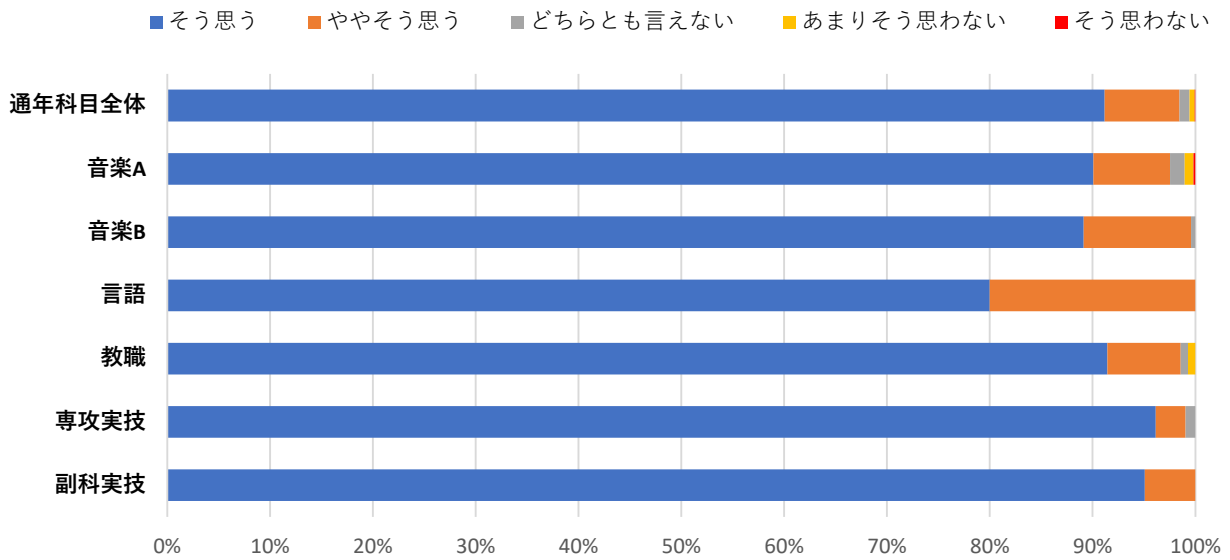
設問5 この授業・レッスンの1回の時間の長さは適切でしたか？



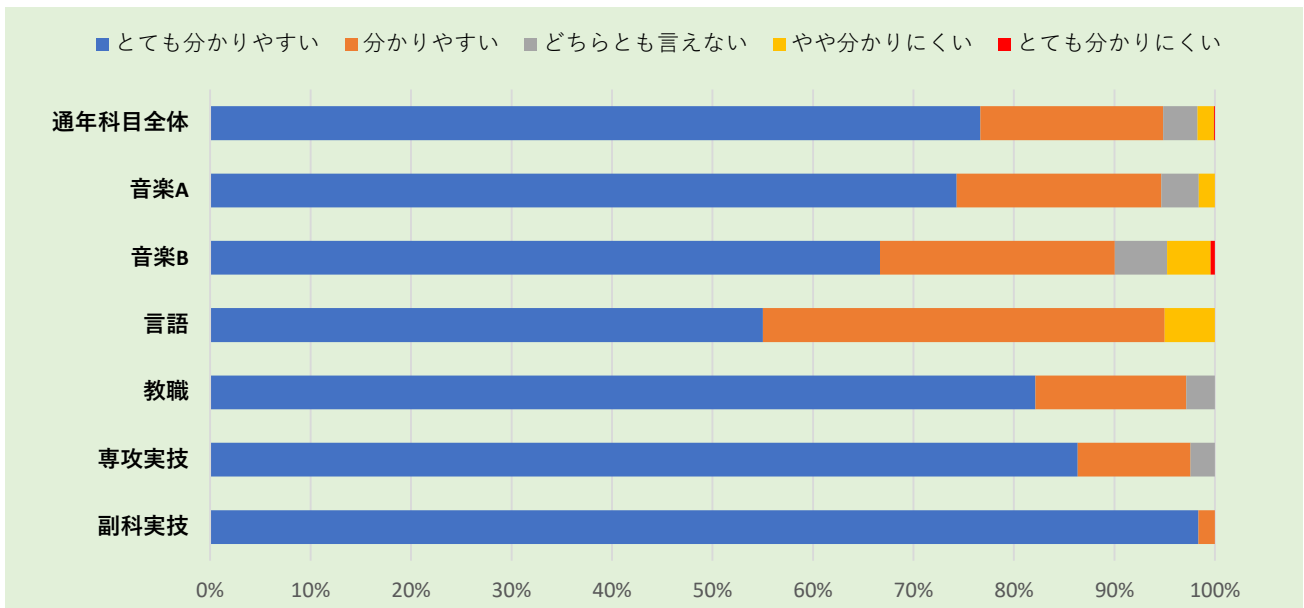
設問6 この授業・レッスンはシラバスどおりに進められましたか？



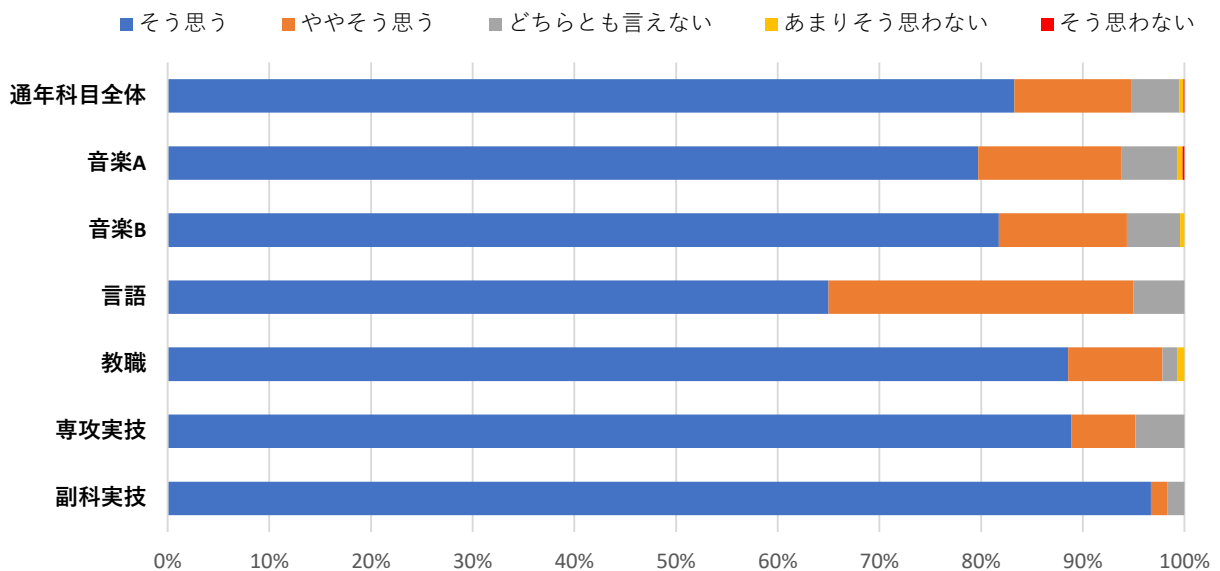
設問7 教員は、熱意を持って指導していましたか？



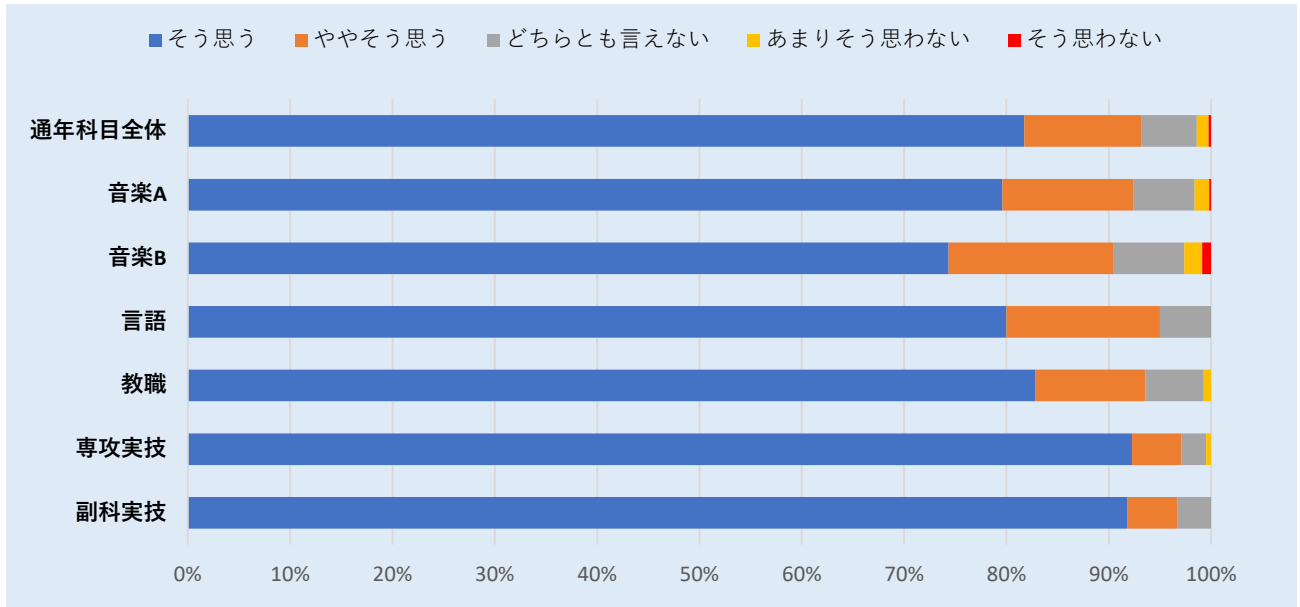
設問8 教員の指導や説明は分かりやすいものでしたか？



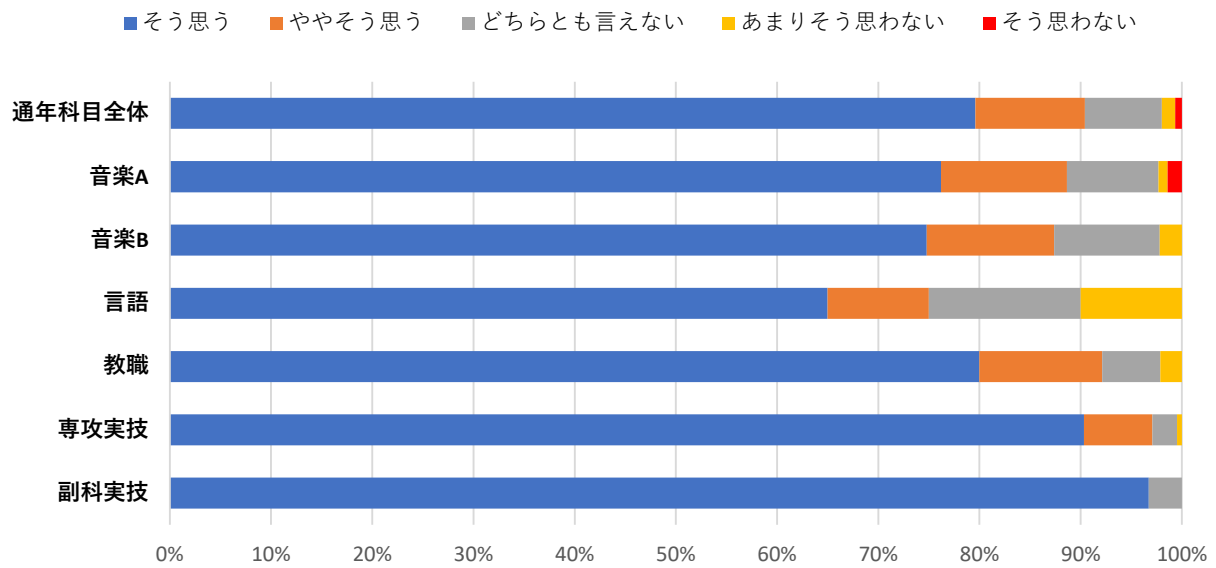
設問9 この授業・レッスンの教材（教科書、配布資料、視聴覚教材、楽譜）は効果的に使われていましたか？



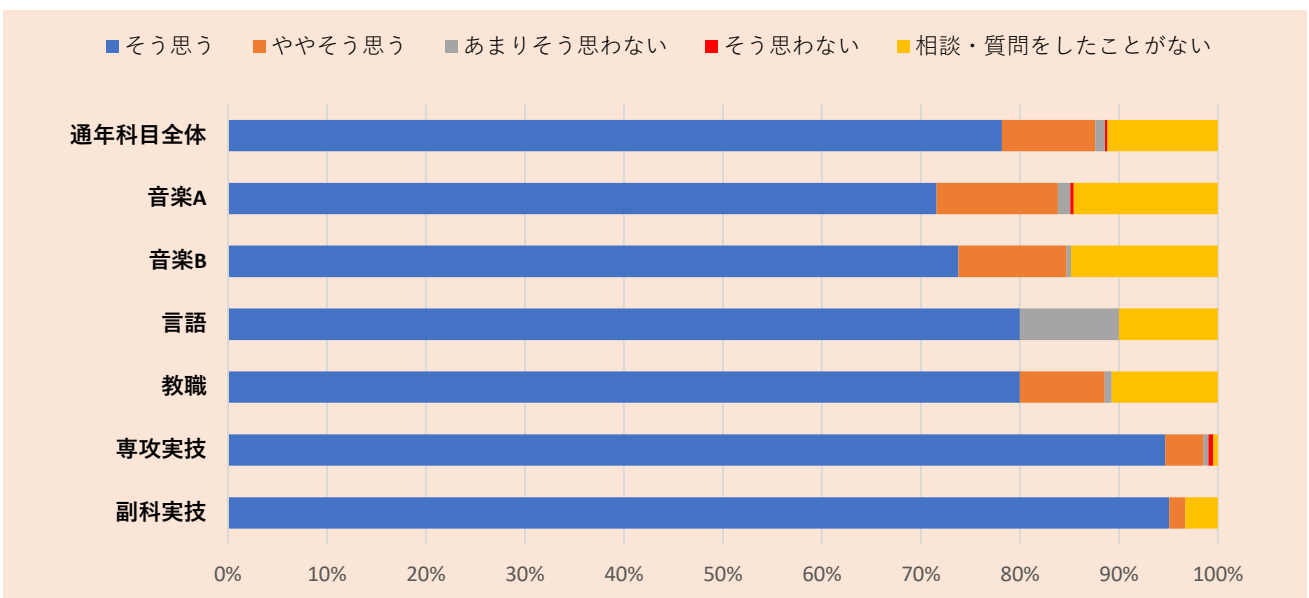
設問10 授業・レッスン外で予習・復習として取り組む課題の難易度や量、頻度は適切でしたか？



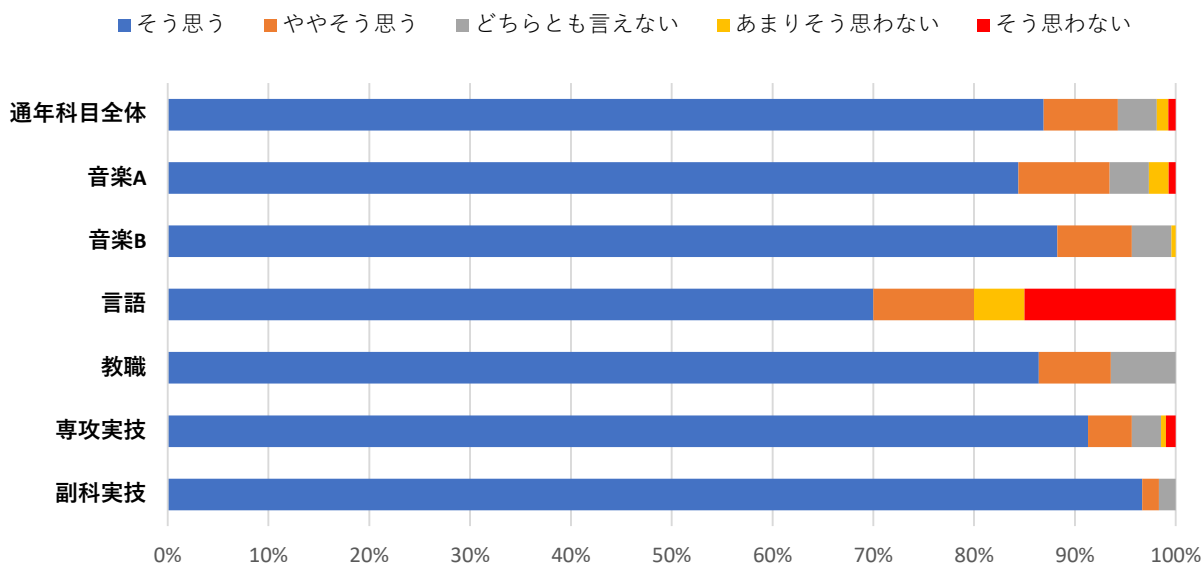
設問11 試験やレポート等に対する教員からのフィードバックは十分でしたか？



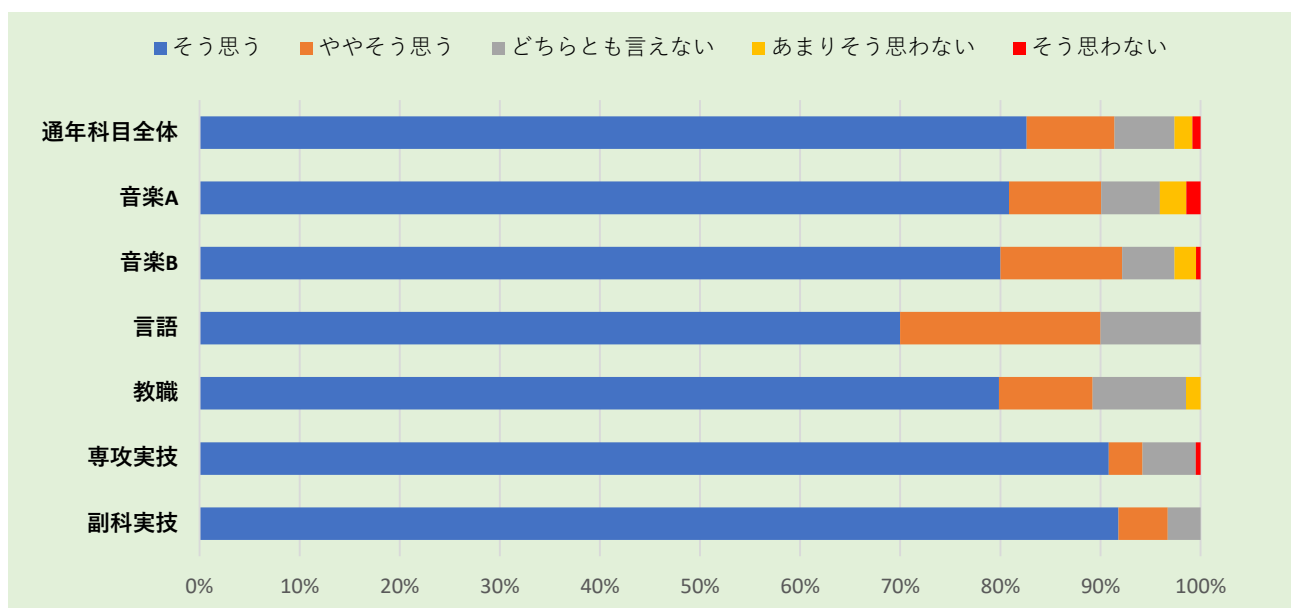
設問12 教員はあなたの質問や相談によく応じてくれましたか？



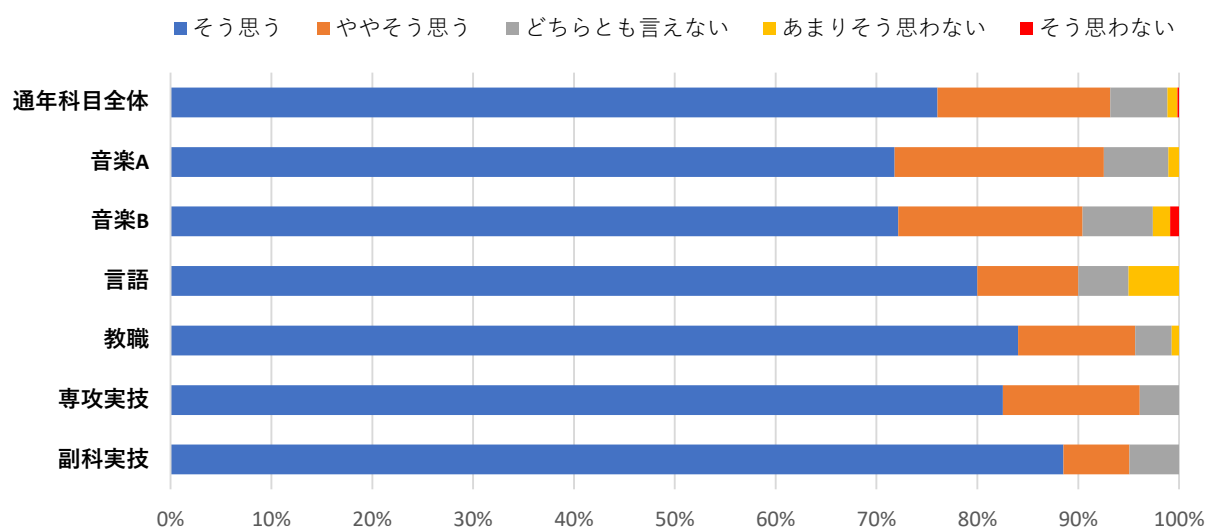
設問13 教員は学生に対して公平でしたか？



設問14 学生の私語を注意するなど、教員は良好な学修環境を保っていましたか？



設問15 シラバスの「到達目標」に記載された知識や能力が身につきましたか？



設問16 総合的に判断して、この授業・レッスンはあなたにとって満足できるものでしたか？

